

Flowcoat EPN (0.75 - 1 mm)

Een twee componenten 98% zwavelzuur bestendige epoxy novolac coating.



Weinig onderhoud:

Verouderde oppervlakken kunnen worden overlaagd met een minimale voorbereiding van het oppervlak.



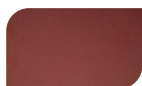
Chemisch bestendig:

Beschermt tegen een reeks zuren, alkaliën, sommige oplosmiddelen en brandstof.



Antislip:

Slipvaste afwerking kan worden aangepast aan specifieke eisen van de klant.

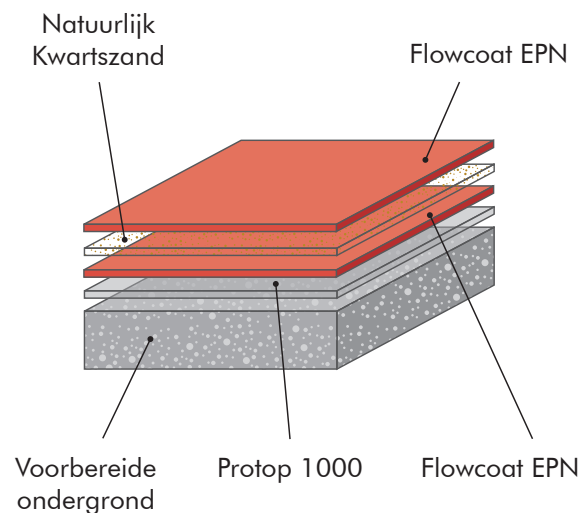


Oxide Rood



IJzeroxide Geel

De toegepaste kleuren kunnen afwijken van de getoonde voorbeelden. Neem voor een volledige kleurenkaart en monsters contact op met uw plaatselijke CPG-kantoor.



Technische gegevens*

TEMPERATUURBESTENDIGHEID

Tolerant tot +70°C (met interval) of +60°C (aanhoudend)

SLIJTVASTHEID

EN 13892-4 AR0.5 (< 50 µm)

HECHTSTERKTE

EN 13892-8 B2.0 (>2.0 MPa)

STOOTVASTHEID

EN ISO 6272-1 IR4 (4Nm)

UITHARDINGSTIJD

+20°C

Lichte belasting 24 uur

Volledige belasting 4 dagen

Volledige chemische uitharding 7 dagen

*De resultaten zijn behaald in laboratoriumtests bij +20°C en 50% relatieve luchtvochtigheid.

De gladheid van vloermaterialen kan aanzienlijk veranderen, als gevolg van het installatieproces, na korte perioden van gebruik, als gevolg van onjuist onderhoud, slijtage op langere termijn en/of oppervlakteverontreinigingen (nat of droog). Gestructureerde systemen worden aanbevolen om te voldoen aan de eisen inzake slipweerstand bij natte omstandigheden en/of oppervlakteverontreinigingen (nat of droog). Neem contact op met onze technische afdeling voor meer details en specificaties.

Systeemspecificaties

Systeem	Flowcoat EPN
Afwerking	Glans
Dikte	0.75 - 1 mm

Vorbereidende werkzaamheden en applicatie in overeenstemming met de instructies van de fabrikant.

Producten in dit systeem

Primer	Protop 1000 @ 0.25 kg/m ²
Coating	Flowcoat EPN 1 ^e Laag @ 0.25–0.3 kg/m ² 2 ^e Laag @ 0.25–0.3 kg/m ² De dekkingsgraad varieert naargelang het oppervlakprofiel en temperatuur.
Antislip afwerking	Het oppervlak kan tussen de 1 ^e en 2 ^e laag worden ingestrooid met 0,1-0,3 mm natuurlijk kwartsand, glasparels of siliciumcarbide (1,5 kg/m ²) om een gestructureerd oppervlak te verkrijgen.

De opgegeven hoeveelheden hars en aggregaat zijn gemiddelde waarden. Het exacte verbruik is afhankelijk van de omstandigheden van de ondergrond. Deze hoeveelheden hebben betrekking op toepassing bij +20 °C.

Ondergrond vereisten

De betonnen ondergrond of zandcementdekvloer dient een minimale druksterkte van 25N/mm² te hebben en vrij te zijn van cementhuid, stof en andere verontreiniging. De ondergrond moet droog zijn tot 75% RH volgens BS8203 (4,5% op de Tramex schaal).

Applicatie Service

Applicatie dient te worden uitgevoerd door een erkende applicateur. Voor details over onze erkende applicateurs, neem contact op met uw CPG contactpersoon. Gedetailleerde toepassingsinstructies zijn op verzoek beschikbaar.

Reiniging & onderhoud

Regelmatig reinigen met een één- of tweekoppige schrobzuigmachine in combinatie met een mild alkalisch reinigingsmiddel.

Aandacht voor het milieu

Het afgewerkte systeem wordt beoordeeld als ongevaarlijk voor de gezondheid en het milieu. De lange levensduur en het naadloze oppervlak verminderen de behoefte aan reparaties en onderhoud. Milieu- en gezondheidsoverwegingen worden tijdens de fabricage en de toepassing van de producten door CPG-personeel en volledig opgeleide applicatieteams in acht genomen.

Belangrijk

CPG-producten worden gegarandeerd tegen materiaal- en fabricagefouten en worden verkocht met inachtneming van onze standaard 'Garantie & verkoopvoorwaarden', waarvan exemplaren op verzoek verkrijgbaar zijn. De garantie dekt geen geschiktheid, geschiktheid voor een bepaald doel of gevolgschade of aanverwante schade. Lees de garantie in detail door voordat u de producten installeert.

De producten van Tremco CPG Netherlands B.V. zijn gewaarborgd tegen materiaal- en fabricagefouten en worden verkocht onder de standaard verkoopvoorwaarden waarvan kopieën op verzoek kunnen worden verkregen. Alle voorgestelde praktijk en/of installatiespecificaties voor het samengestelde vloer- of wandstelsel (in tegenstelling tot individuele productprestatiespecificaties) die in deze mededeling (of een andere) van Tremco CPG Netherlands B.V. worden vermeld, vormen slechts potentiële opties en vormen noch vervangen professioneel advies in dergelijk opzicht.

Dit systeemblad is geschreven voor Tremco CPG Netherlands B.V. Raadpleeg altijd het technische team in uw regio voor specifieke details.

Tremco CPG Netherlands B.V.
Vlietskade 1032, 4241 WC Arkel - Nederland

NL +31 (0)183 56 80 19 - BE +32 (0)36 64 63 84
NL info-nl@cpg-europe.com - BE info-be@cpg-europe.com
www.cpg-europe.com - www.flowcrete.eu

www.flowcrete.eu